



КАМЕРА
THERMO

**КАМЕРА ДЛЯ СУШКИ
И/ИЛИ ТЕРМОМОДИФИКАЦИИ
ПИЛОМАТЕРИАЛА**

«ЭНЕРГИЯ *TM21* »

«Энергия ТМ21»

Камера для сушки и/или термомодификации пиломатериала



Объем загрузки:	20м ³
Время сушки (лиственные):	13 дней
Время термообработки:	2 дня
Производительность (сушка):	40м ³ /месяц
Производительность (термо):	300м ³ /месяц
Нагреватель:	Природный газ /пропан
Тепловая мощность:	56 кВт
Электрическая мощность:	7,5 кВт
Себестоимость сушки:	1300 руб./м ³
Себестоимость термо:	400 руб./м ³
Габариты штабеля:	10000*1500*1900
Габариты камеры (Д*Ш*В):	12000*2500*2900

Стоимость: **5 000 000** рублей

Оборудование с полной заводской готовностью, позволяющее как сушить так и термомодифицировать древесину без дополнительной перегрузки пиломатериалов. В комплект входит все дополнительное оборудование для проведения процесса, котел с газовой горелкой, рампа для баллонов (при отсутствии сетевого газа), система дожигания выхлопных газов, система GSM сигнализации.



техническое описание «Энергия ТМ21»



- Оборудование предназначено для сушки и без перезагрузки последующей термической обработки до 20 кубических метров единовременной загрузки пиломатериала длиной до 10 метров из хвойных, мягких и твердых лиственных пород древесины в бескислородной среде продуктов сгорания газообразного топлива.
- Возможно также проведение **только сушки** влажного пиломатериала или **только термообработки** сухого пиломатериала.
- Исключается коробление пиломатериала за счет применения пружинных стяжек штабеля.
- Степень готовности: полная заводская (**котельная не требуется**).
- Комплектность: камера, штабельная тележка, пружинные стяжки штабеля (10 комплектов на общее усилие 3,5 тонн), наружные и откидные рельсовые пути.
- Гарантия: 12 месяцев.
- Расчетный срок эксплуатации: 10 лет.
- Оплата: 75% - предварительно, 25% - при отгрузке.
- Срок изготовления: 60 дней.
- Срок запуска в эксплуатацию: 1-2 суток.
- Требования к площадке для размещения: 28x3 метра.
- Энергоноситель (варианты): пропан; природный газ; электричество.
- Исполнение: мобильное (на базе морского контейнера 40 фут/12м).
- Перевозка: обычным контейнеровозом.
- Размещение: наружное.

- Шкаф автоматизированного управления: на базе программируемого контроллера с возможностью подключения к ПК непосредственно или дистанционно.
- Материал внутренней обшивки: нержавеющая сталь по слою базальтовой минваты 100-150 мм.
- Требования к энергосетям:
 - **электроснабжение:** 380V; 7,5 kW - при газовом нагреве;
 - **газоснабжение:** сжиженный газ (рампа на 15 баллонов пропана 50 л).
- Температура сушки (стандартные режимы): от 57 до 82 градусов по трех-шаговому режиму, температура термообработки от 190 до 220 °С.
- Штабель:
 - габаритные размеры и объем: Д*Ш*В = 10 *1,5*1,9 м; $V_{\text{габ}} = 28,5 \text{ м}^3$;
 - объем загрузки максимальный:
для доски 50 мм - $V_{50} = 20,35 \text{ м}^3$ (прокладки 20 мм);
для доски 30 мм - $V_{30} = 17,1 \text{ м}^3$ (прокладки 20 мм);



Сроки сушки и термомодификации для доски 50 мм:

- хвойные (сушка): 5-7сут, (ТМД) — 1-2 сут;
 - твердые лиственные (сушка) — 12-15 сут, (ТМД) — 1-2 сут;
 - дуб (сушка) — 20-24 сут, (ТМД) — 1-2 сут;
- (для доски 25 мм — сроки вдвое меньше.)**

Месячная производительность в доске 50 мм:

Сушка и последующая ТМД:

- хвойные: 80 м³/мес;
- твердые лиственные: 40 м³/мес;
- дуб: 30 м³/мес;

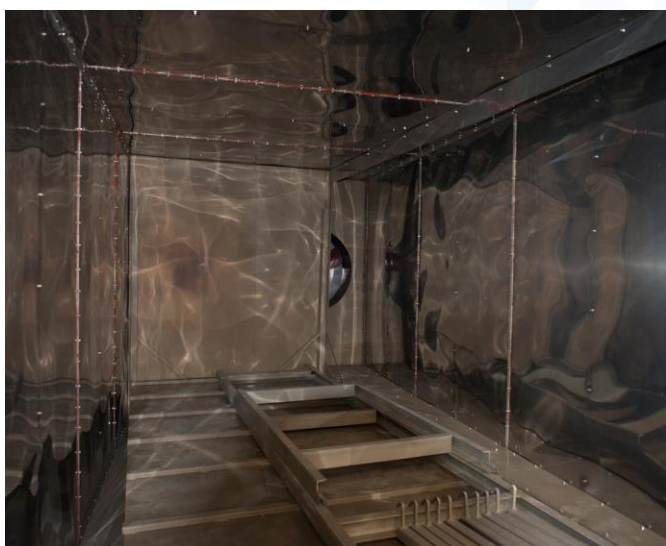
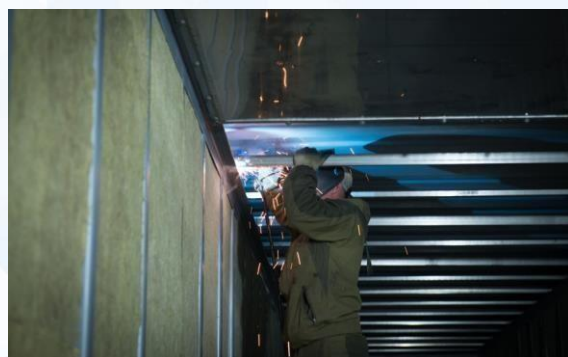
Только сушка:

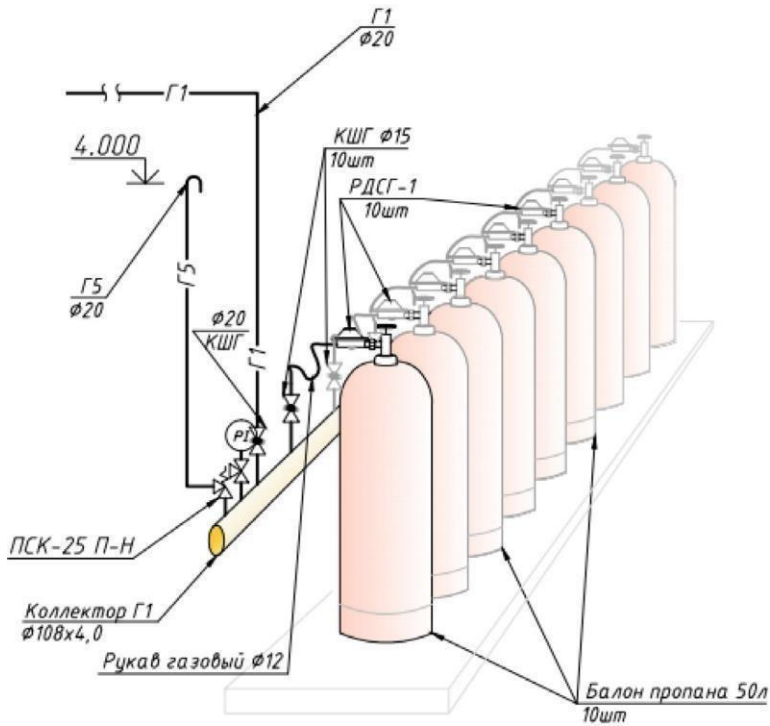
- хвойные: 85 м³/мес;
- твердые лиственные: 45 м³/мес;
- дуб: 30 м³/мес;

Только ТМД:

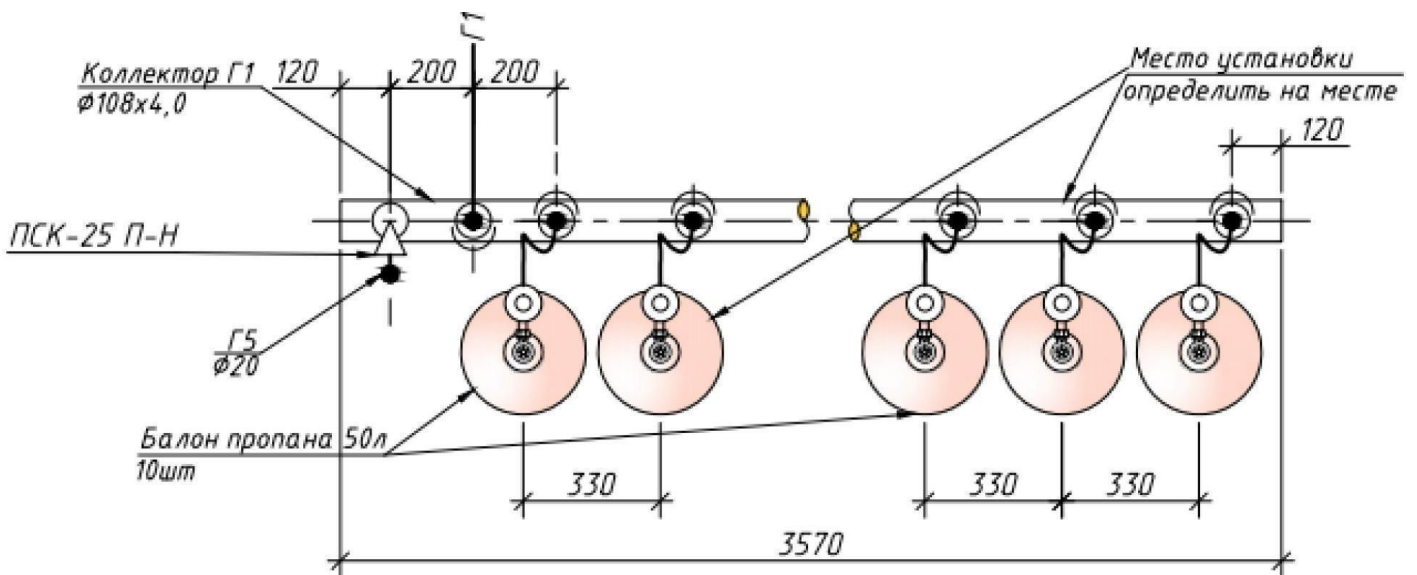
- хвойные: 300 м³/мес;
- твердые лиственные: 300 м³/мес;
- дуб: 300 м³/мес;

(в доске 30 мм — производительность в 1,5 раза больше)





Рампа пропановая. Вид 1



Рампа пропановая. Вид 2

«Энергия Термо Ставрополь»

РФ, 355035, г. Ставрополь, ул 2-ая Промышленная, 3;

ИП БагировРодион Анатольевич;

Тел. +7-988-705-47-27

E-mail: rodion-bagirov@yandex.ru.

Сайт <http://ets26.ru/>

ИНН 262104448637,

ОКВЭД 29.40.2;

р/с 40802810256010004007

В филиале "СТАВРОПОЛЬСКИЙ" АО "АЛЬФА-БАНК"

ИНН 262104448637

БИК 040702752

к/с 30101810000000000752



ETS TECHNOLOGY